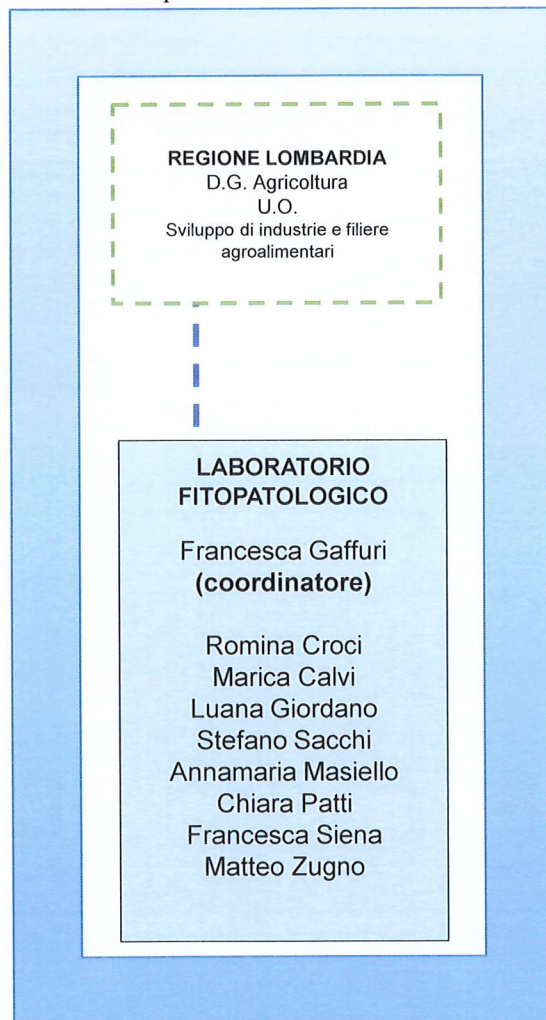
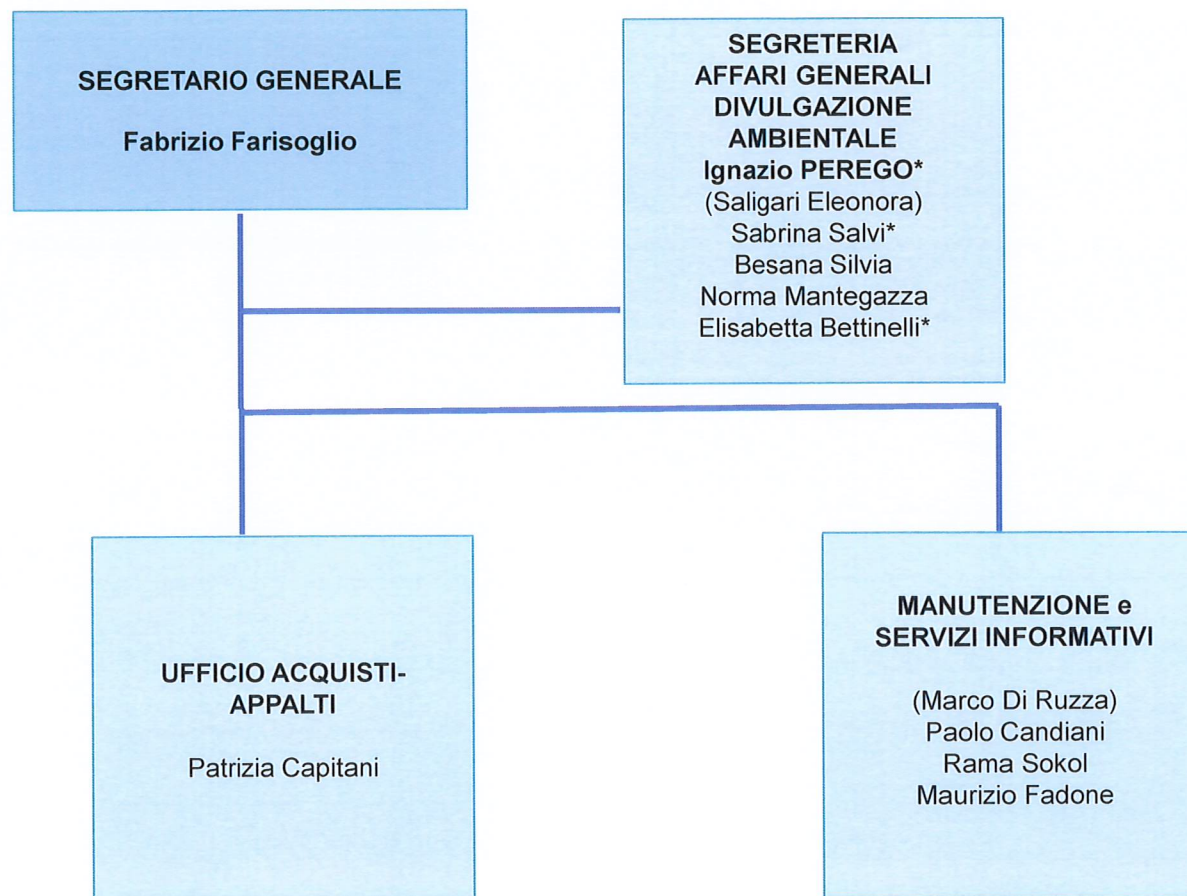


- PERCENTUALE VARIABILE DI IMPEGNO
- ** CE COLLABORATORE ESTERNO

EMESSO DA: UFFICIO PERSONALE
APPROVATO DA: DIREZIONE GENERALE
DATA: 16 aprile 2021



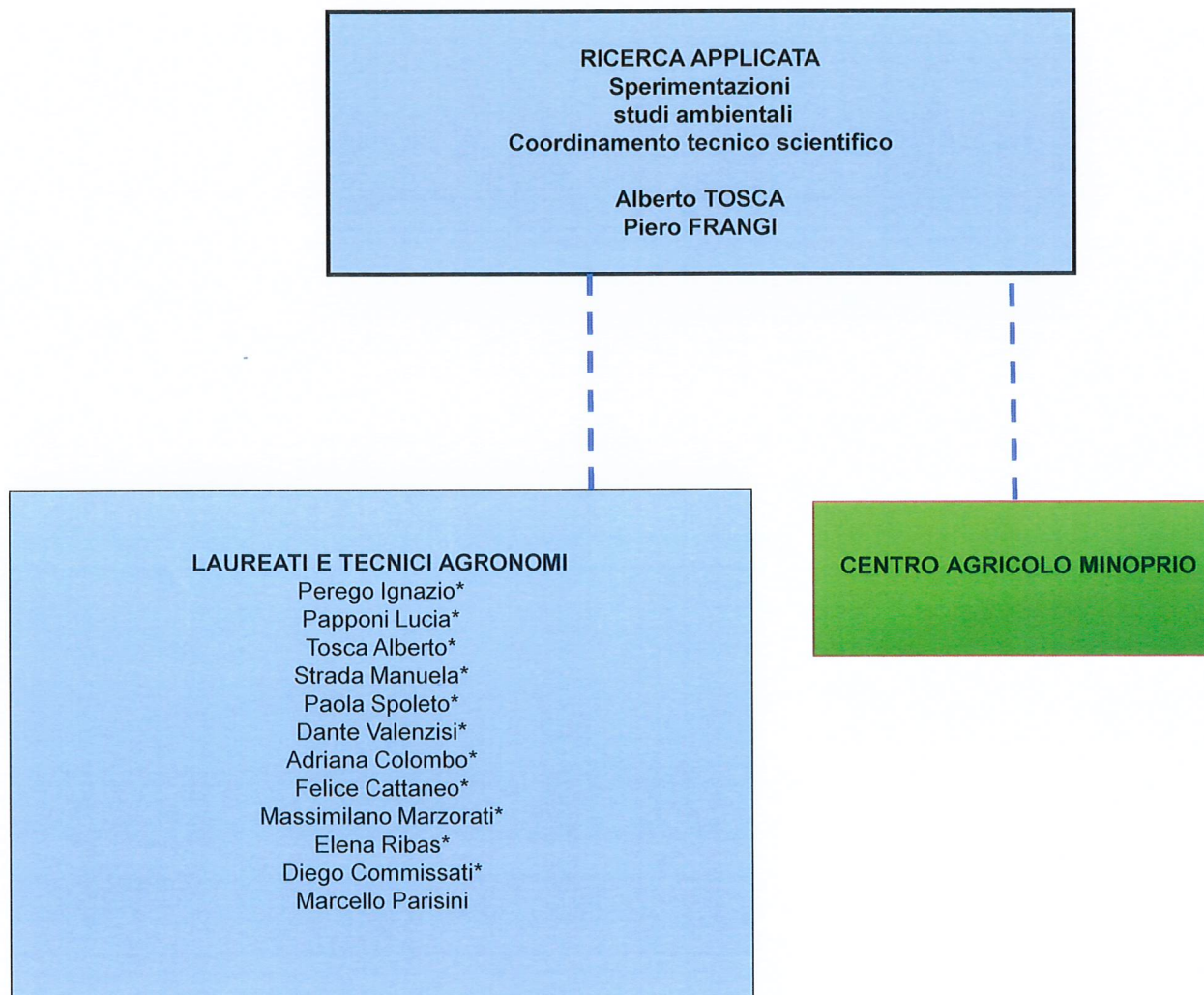
• PERCENTUALE VARIABILE DI IMPEGNO



*Area extra sistema di gestione SQ,
regolamentata da convenzione
con Regione Lombardia*



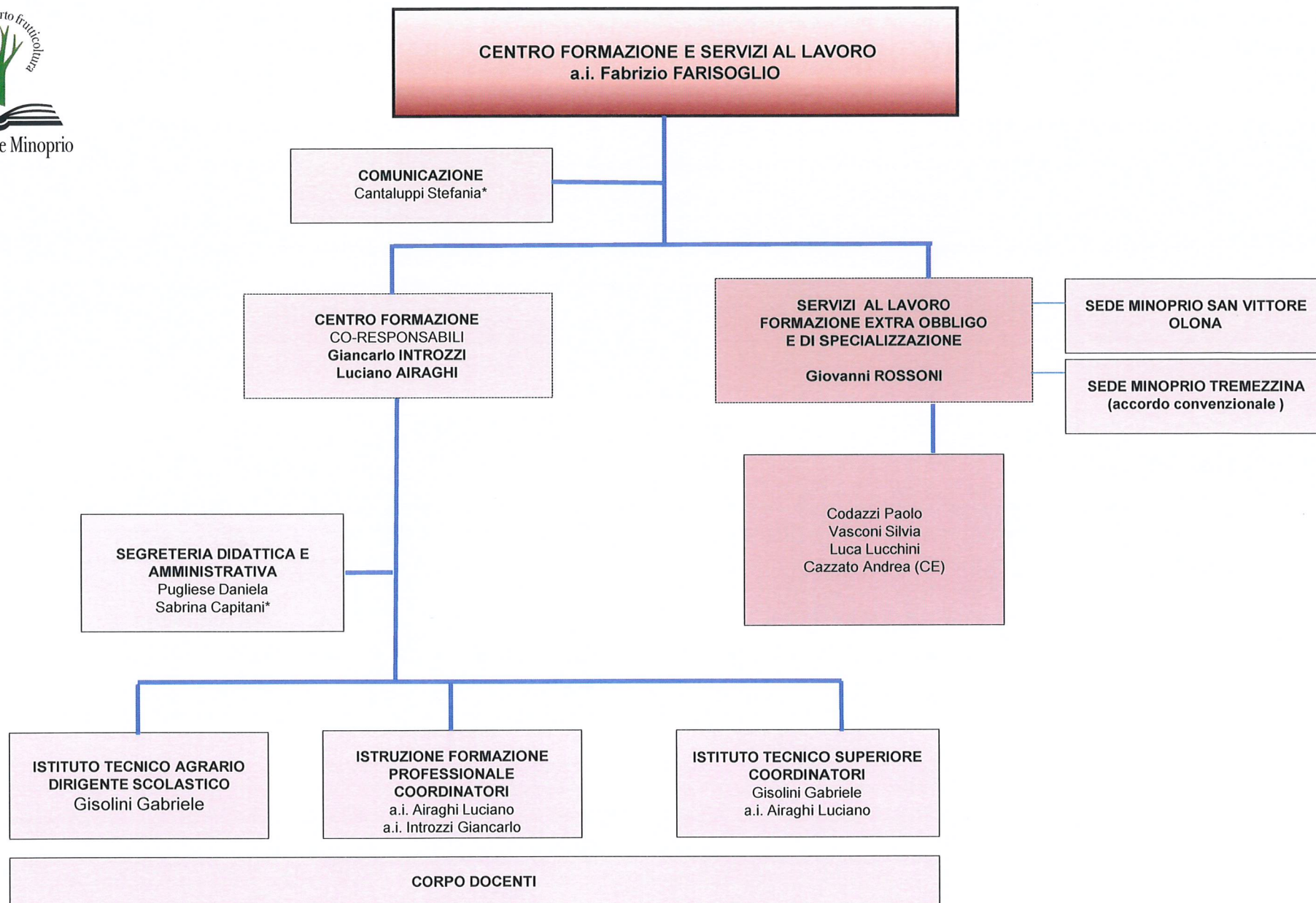
EMESSO DA: UFFICIO PERSONALE
APPROVATO DA: DIREZIONE GENERALE
DATA: 16 aprile 2021



• PERCENTUALE VARIABILE DI
IMPEGNO

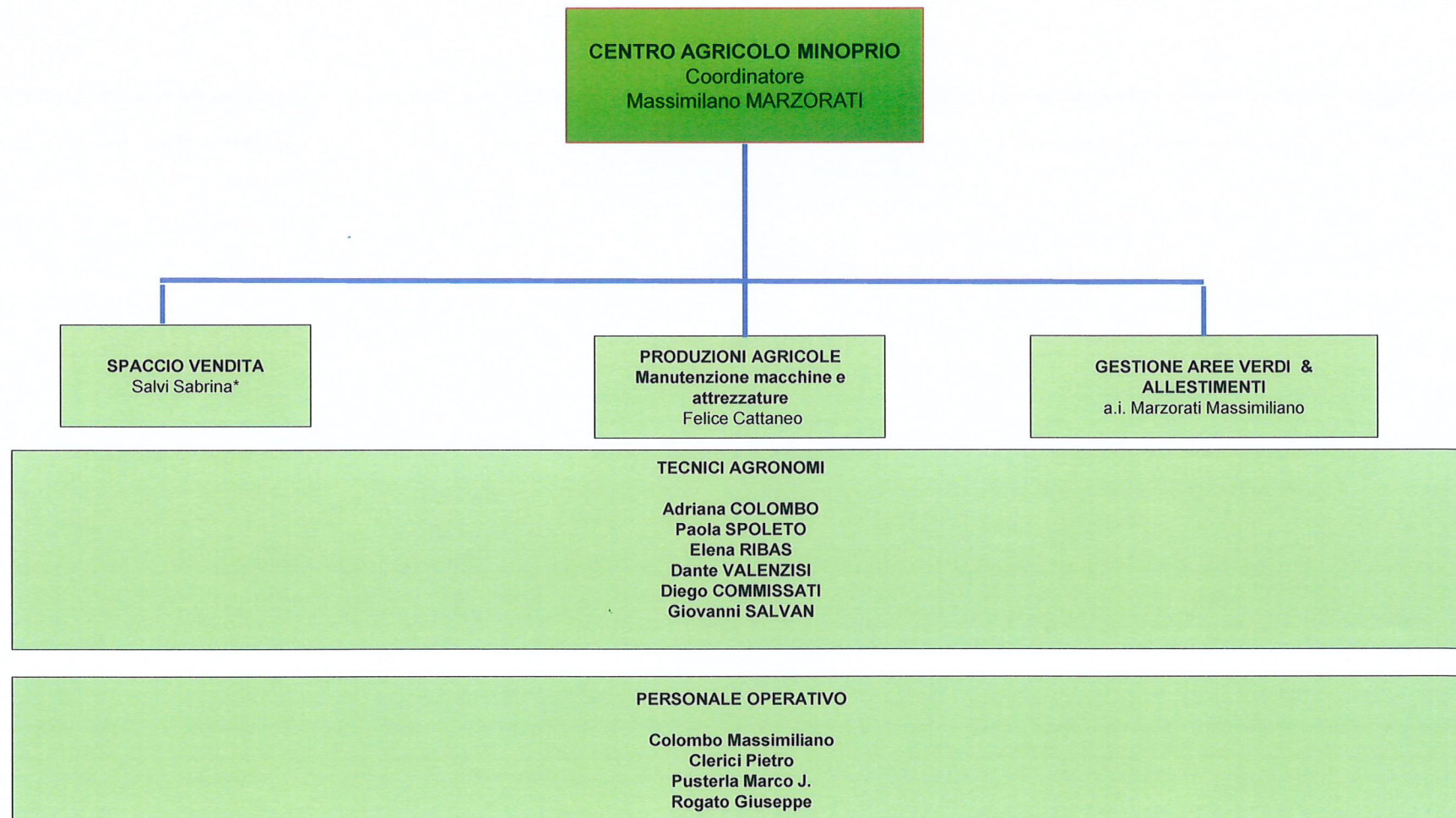


EMESSO DA: UFFICIO PERSONALE
APPROVATO DA: DIREZIONE GENERALE
DATA: 16 aprile 2021



- PERCENTUALE VARIABILE DI IMPEGNO
- CE collaboratore esterno

EMESSO DA: UFFICIO PERSONALE
APPROVATO DA: DIREZIONE GENERALE
DATA: 16 aprile 2021



* PERCENTUALE VARIABILE DI
IMPEGNO

EMESSO DA: UFFICIO PERSONALE
APPROVATO DA: DIREZIONE GENERALE
DATA: 16 aprile 2021