

CUSTODE Sejmir Shehu  
FRONTDESK Elisabetta Bettinelli\*

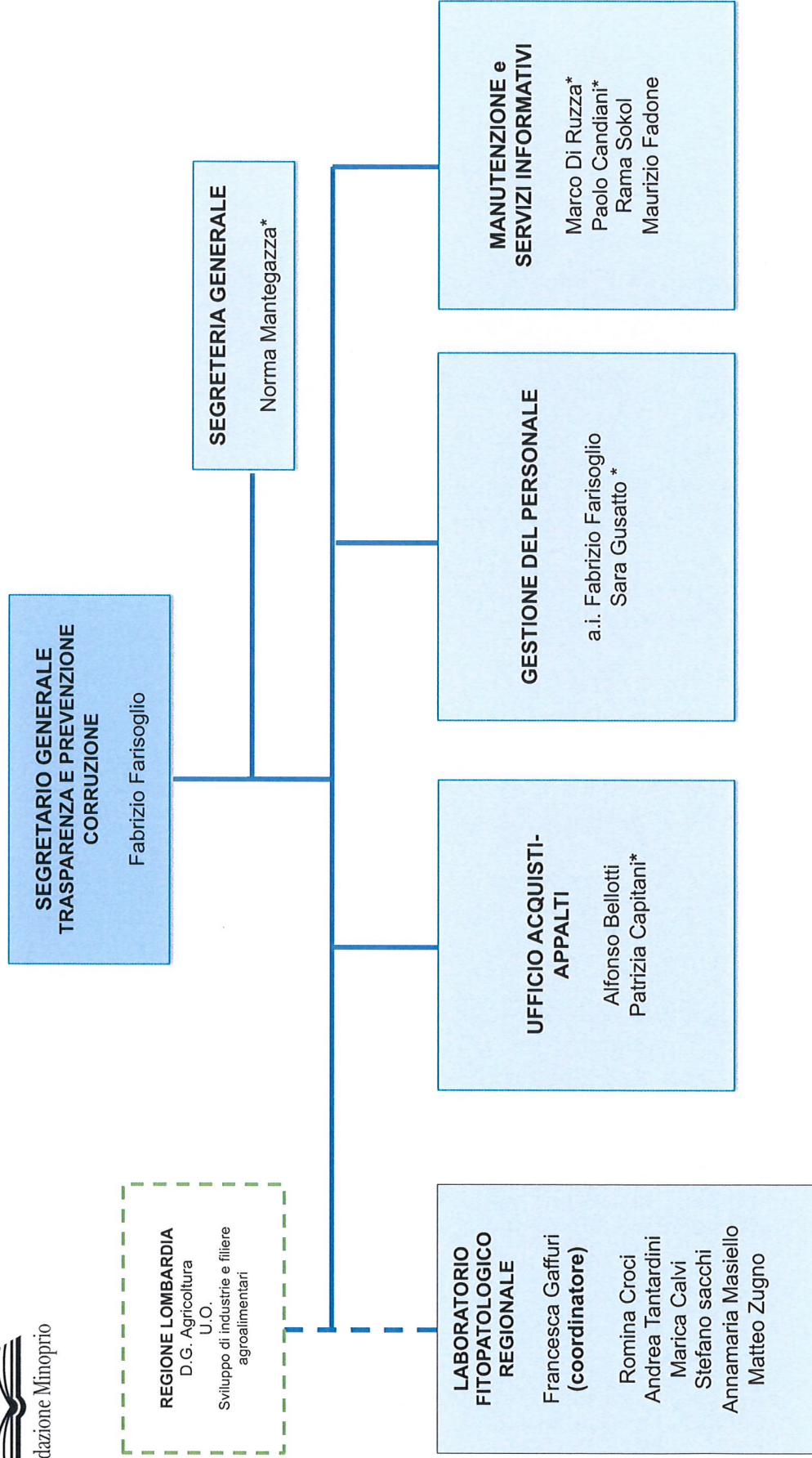


• PERCENTUALE VARIABILE DI IMPEGNO  
\*\* CE COLLABORATORE ESTERNO

EMESSO DA: UFFICIO PERSONALE  
APPROVATO DA: DIREZIONE GENERALE  
DATA: 1 luglio 2019

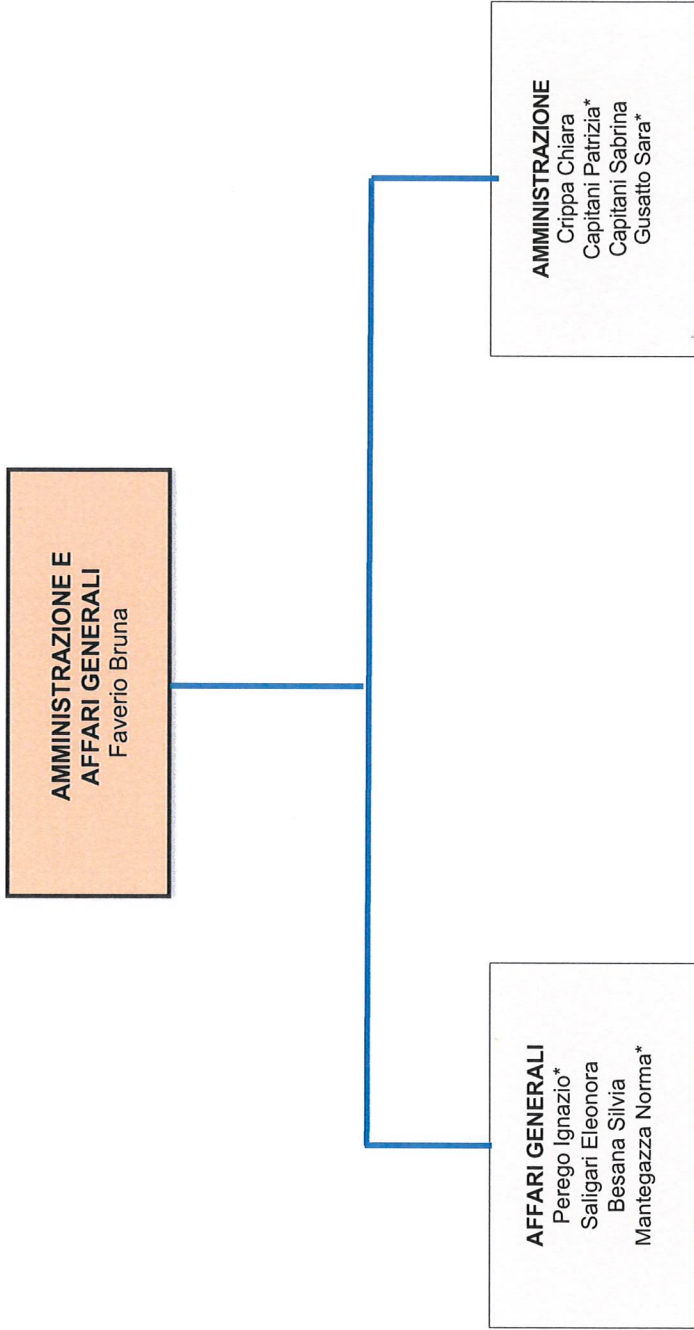


Fondazione Minoprio



\* PERCENTUALE VARIABILE DI IMPEGNO

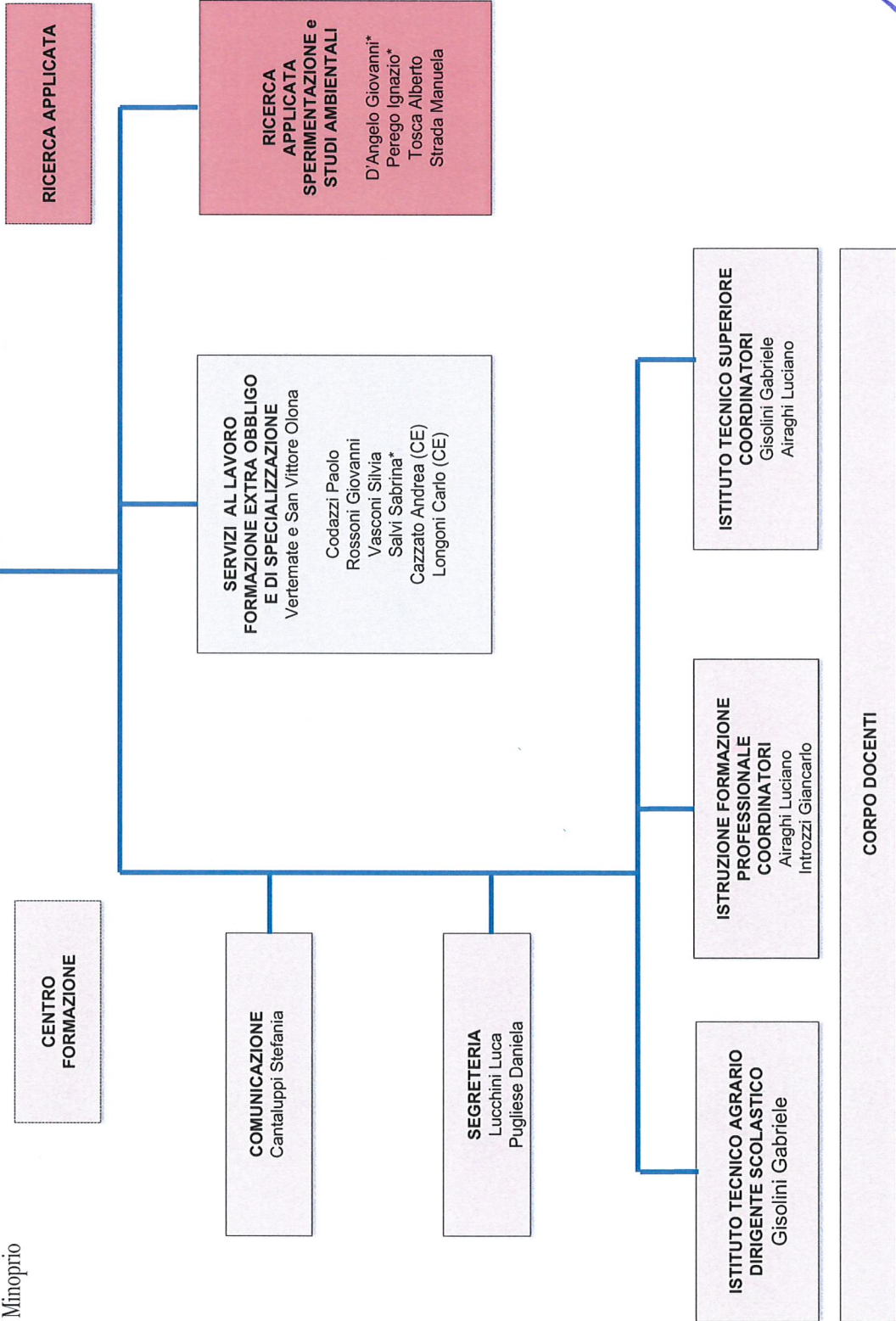
EMESSO DA: UFFICIO PERSONALE  
APPROVATO DA: DIREZIONE GENERALE  
DATA: 1 luglio 2019



• PERCENTUALE VARIABILE DI  
IMPEGNO

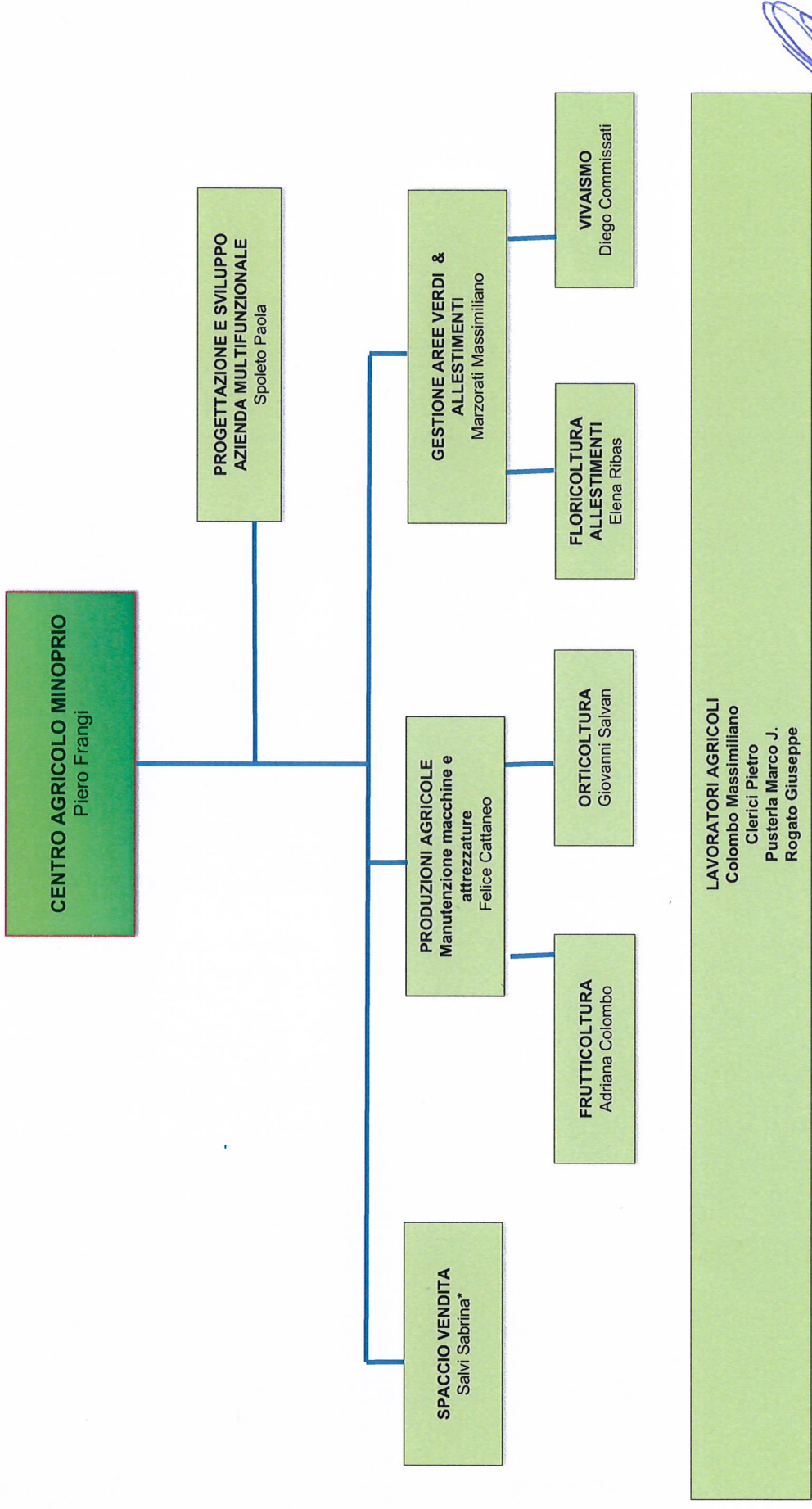
EMESSO DA: UFFICIO PERSONALE  
APPROVATO DA: DIREZIONE GENERALE  
DATA: 1 luglio 2019

**CENTRO FORMAZIONE E RICERCA APPLICATA**  
Zottola Anna




- PERCENTUALE VARIABILE DI IMPEGNO
- CE collaboratore esterno

EMESSO DA: UFFICIO PERSONALE  
APPROVATO DA: DIREZIONE GENERALE  
DATA: 1 luglio 2019



\* PERCENTUALE VARIABILE DI IMPEGNO

EMESSO DA: UFFICIO PERSONALE  
APPROVATO DA: DIREZIONE GENERALE  
DATA: 1 luglio 2019