

DIRETTORE GENERALE
Galli Luca

**PROMOZIONE MARKETING
TERRITORIALE & FUND
RAISING**
Carlo Massironi (CE) **
Giovanni Pigni

**PERSONALE
AMMINISTRAZIONE e
AFFARI GENERALI**
Faverio Bruna

SISTEMA QUALITA'
Papponi Lucia*

**SEGRETARIO GENERALE
TRASPARENZA E PREVENZIONE
CORRUZIONE**
Fatisoglio Fabrizio

RSPP
Pietro Castelnuovo (CE) **

**REGIONE
LOMBARDIA**
D.G. Agricoltura
U.O.
Sviluppo di industrie e
filiere agroalimentari

**LABORATORIO
FITOPATOLOGICO
REGIONALE**
Gaffuri Francersca
Taddei Andrea
Tantardini Andrea
Calvi Marica
Sacchi Stefano
Masiello Annamaria

**CENTRO FORMAZIONE e
RICERCA APPLICATA**
Zottola Anna

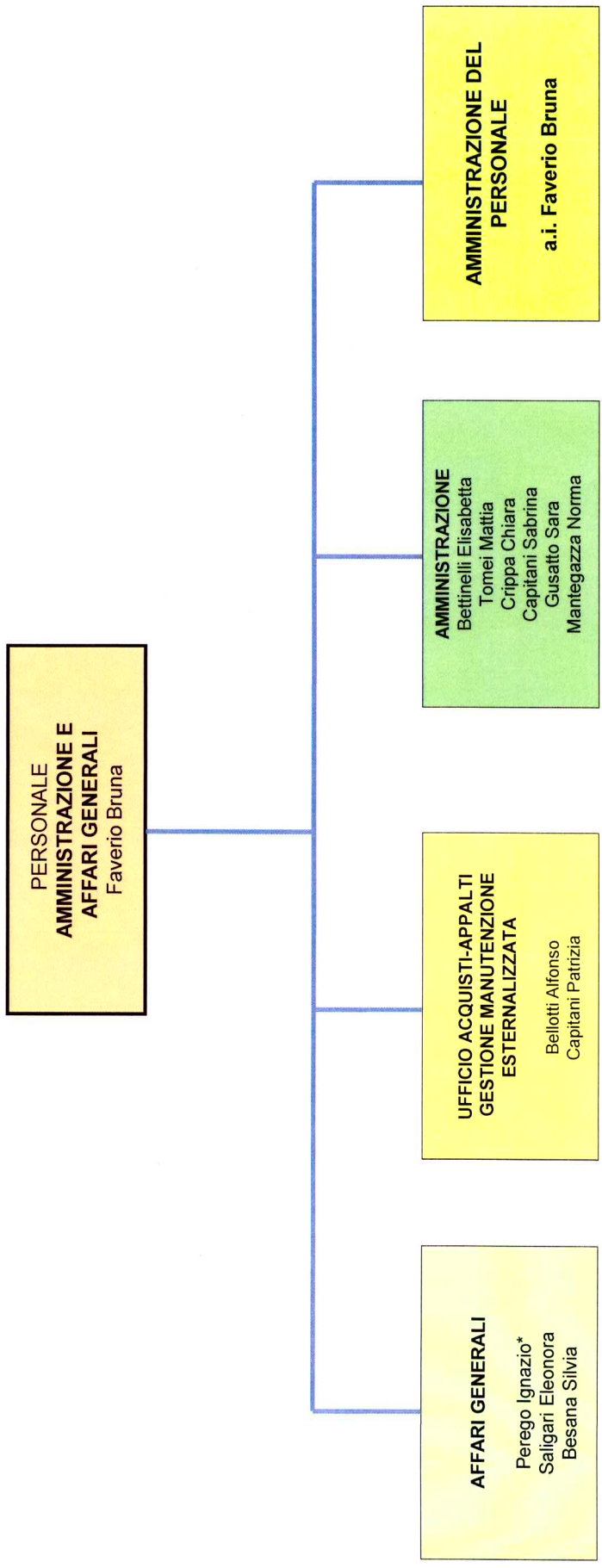
CENTRO AGRICOLO MINOPRIO
a.i. Anna Zottola

**FONDAZIONE MINOPRIO
SEDE DI SAN VITTORE OLONA**
a.i. Galli Luca

CUSTODE Sejmir Shehu

- PERCENTUALE VARIABILE DI IMPEGNOCE
- ** CE COLLABORATORE ESTERNO

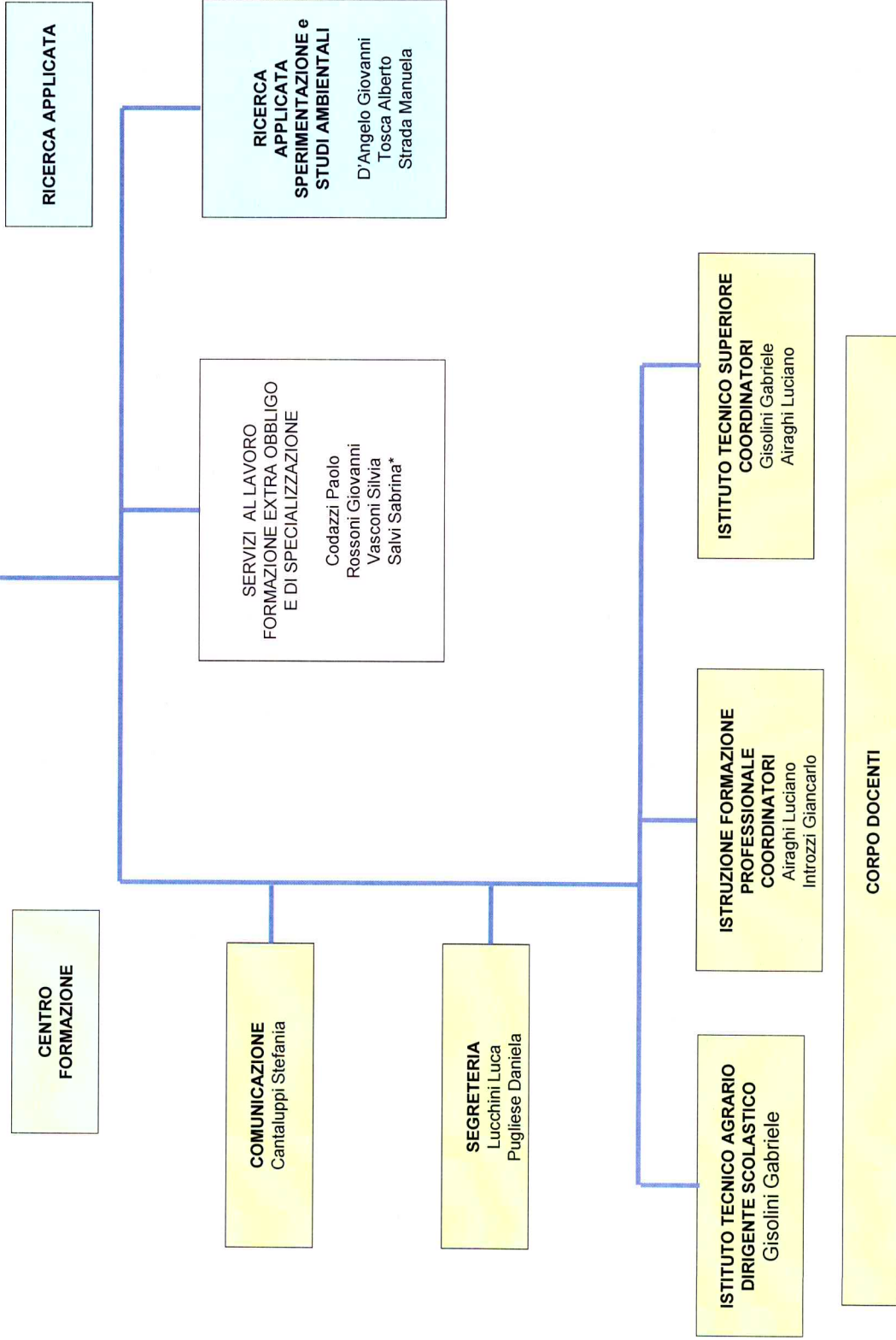
EMESSO DA: UFFICIO PERSONALE
APPROVATO DA: DIREZIONE GENERALE
DATA: 11 febbraio 2019



* PERCENTUALE VARIABILE DI IMPEGNO

EMESSO DA: UFFICIO PERSONALE
APPROVATO DA: DIREZIONE GENERALE
DATA: 11 febbraio 2019

CENTRO FORMAZIONE E RICERCA APPLICATA
Zottola Anna



* PERCENTUALE VARIABILE DI IMPEGNO

EMESSO DA: UFFICIO PERSONALE
APPROVATO DA: DIREZIONE GENERALE
DATA: 11 febbraio 2019

CENTRO AGRICOLO MINOPRIO
A.I. Anna Zottola

COORDINATORE TECNICO
Frangi Piero

**MANUTENZIONE MACCHINE E
ATTREZZATURE**
Cattaneo Felice

**PROGETTAZIONE E SVILUPPO
AZIENDA MULTIFUNZIONALE**
Spoleto Paola

SPACCIO VENDITA
Salvi Sabrina*

PRODUZIONE AGRICOLE
a.i. Frangi Piero

**GESTIONE AREE VERDI &
ALLESTIMENTI**
Marzorati Massimiliano

FORMAZIONE TECNICA
a.i. Frangi Piero

TECNICI
Commissati Diegoi
Salvan Giovanni
Ribas Elena

LAVORATORI AGRICOLI
Colombo Massimiliano
Clerici Pietro
Pusterla Marco J.
Rogato Giuseppe

* PERCENTUALE VARIABILE DI
IMPEGNO

EMESSO DA: UFFICIO PERSONALE
APPROVATO DA: DIREZIONE GENERALE
DATA: 11 febbraio 2019