

Allegato 2

A. Prestazioni richieste sulle aree agricole date in comodato d'uso gratuito alla Fondazione Minoprio da Regione Lombardia (nella zona recintata denominata 'Tenuta superiore')

- Interventi di riqualificazione delle superfici boschive nelle aree indicate con i numeri 0 e 1 nella mappa allegata
- Interventi di preparazione dei terreni in caso di prove del Centro MIRT
- Interventi di preparazione dei terreni in caso di progetti orticoli, frutticoli, arboricoli legati al Centro Formazione
- Interventi di preparazione dei terreni e semine di cereali per le attività divulgative
- Interventi di pulizia delle aree marginali a ridosso delle principali strade di comunicazione interne
- Coltivazione di orzo con semina autunnale nelle aree indicate con i numeri 2, 3, 4, 8, 9, 14, 15, 16, 17, 18, 19 nella mappa allegata
- Coltivazione di mais nell'area indicata con il numero 20 nella mappa allegata
- Sfalcio e fienagione nelle aree indicate a prato nella mappa allegata

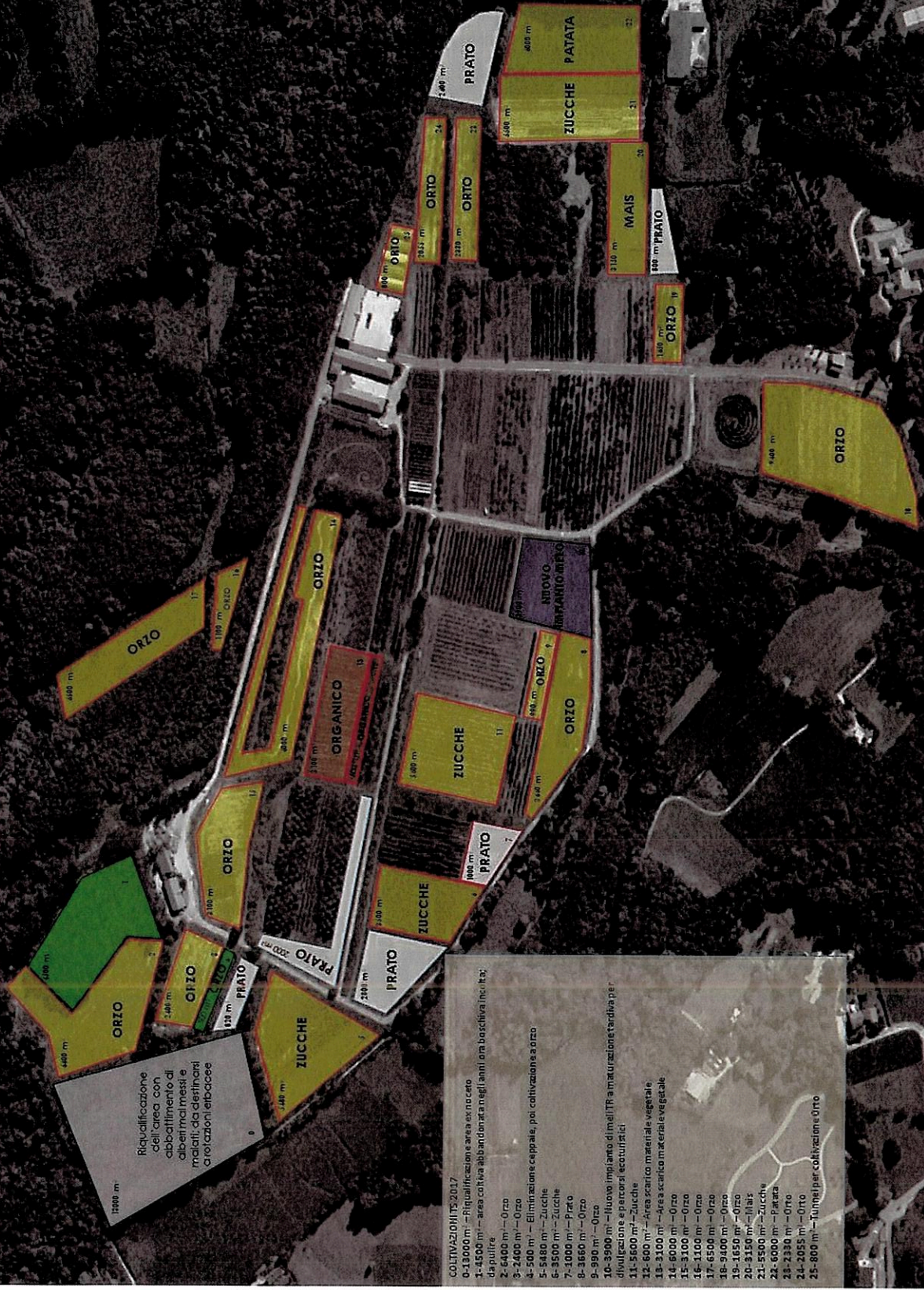
B. Prestazioni richieste sulle aree agricole date in comodato d'uso gratuito alla Fondazione Minoprio da Regione Lombardia (nelle aree esterne alla Tenuta inferiore ed alla Tenuta superiore)

- Interventi di riqualificazione delle superfici boschive nelle aree censite a bosco nell'elenco allegato
- Coltivazione di mais nelle aree censite a cereali nell'elenco allegato
- Sfalcio e fienagione nelle aree censite a prato nell'elenco allegato

allegati:

- mappa dei terreni della Tenuta Superiore e relative superfici (parte A del presente documento);
- elenco delle particelle catastali oggetto della parte B del presente documento

TENUTA SUPERIORE
COLTIVAZIONI IN ROTAZIONE ANNUALE 2016-2017



Riqualificazione dell'area con abbattimento di alberi malati e cespugli e coltivazioni erbacee

- COLTIVAZIONI 2017**
- 0-13000 m² - Riqualificazione area ex noceto
 - 1-15000 m² - Area coltiva abbandonata negli anni ora boschiva (noisy) da pulire.
 - 2-6400 m² - Orzo
 - 3-2400 m² - Orzo
 - 4-500 m² - Eliminazione cespugli, poi coltivazione a orzo
 - 5-5400 m² - Zucche
 - 6-3500 m² - Zucche
 - 7-1000 m² - Prato
 - 8-3860 m² - Orzo
 - 9-990 m² - Orzo
 - 10-3900 m² - Nuovo impianto di mietitura a maturazione tardiva per divulgazione e percorsi ecoturistici
 - 11-5600 m² - Zucche
 - 12-600 m² - Area scarico materiale vegetale
 - 13-3100 m² - Area scarico materiale vegetale
 - 14-6000 m² - Orzo
 - 15-3100 m² - Orzo
 - 16-1100 m² - Orzo
 - 17-6500 m² - Orzo
 - 18-9400 m² - Orzo
 - 19-1650 m² - Orzo
 - 20-3150 m² - Mais
 - 21-5500 m² - Zucche
 - 22-6000 m² - Patata
 - 23-2330 m² - Orzo
 - 24-2055 m² - Orzo
 - 25-800 m² - Tunne per coltivazione Orzo

Comune	Zona	Foglio	Mappale	Superficie mq	Area*	mq		
						Bosco	Cereali	Prato
MINOPRIO	E1	3	30	1700	Tl e	0	0	1700
MINOPRIO	E1	4	195	2820	Tl e	0	0	2820
MINOPRIO	E1	4	275	500	Tl e	500	0	0
MINOPRIO	E1	3	285	350	Tl e	0	350	0
MINOPRIO	E1	3	435	1540	Tl e	0	0	1540
MINOPRIO	E1	3	520	880	Tl e	0	880	0
MINOPRIO	E1	3	521	970	Tl e	0	970	0
MINOPRIO	E1	3	524	710	Tl e	0	710	0
MINOPRIO	E1	3	712	6430	Tl e	0	6430	0
MINOPRIO	E1	3	716	4180	Tl e	0	4180	0
MINOPRIO	E1	4	759	800	Tl e	800	0	0
MINOPRIO	E1	4	760	1130	Tl e	1130	0	0
MINOPRIO	E1	4	797	2490	Tl e	0	2490	0
MINOPRIO	E1	4	799	1430	Tl e	0	1430	0
MINOPRIO	E1	4	800	4000	Tl e	0	4000	0
MINOPRIO	E1	3	808	2960	Tl e	0	0	2960
MINOPRIO	E2	4	812	120	Tl e	120	0	0
MINOPRIO	E2	4	818	910	Tl e	910	0	0
MINOPRIO	E2	4	820	550	Tl e	550	0	0
MINOPRIO	E2	4	874	560	Tl e	560	0	0
MINOPRIO	E2	4	882	540	Tl e	540	0	0
MINOPRIO	E2	3	889	2190	Tl e	2190	0	0
MINOPRIO	E1	4	928	2280	Tl e	0	2280	0
MINOPRIO	E1	4	932	6430	Tl e	0	6430	0
MINOPRIO	E1	4	933	2930	Tl e	0	2930	0
MINOPRIO	E1	4	934	3060	Tl e	0	3060	0
MINOPRIO	E1	4	975	1840	Tl e	0	0	1840
MINOPRIO	E1	4	1159	1290	Tl e	0	1290	0
MINOPRIO	E1	3	9	350	TS e	350	0	0
MINOPRIO	E2	3	11	1170	TS e	1170	0	0
MINOPRIO	E1	1	322	580	TS e	580	0	0
MINOPRIO	E1	3	325	1260	TS e	1260	0	0
MINOPRIO	E1	3	338	1680	TS e	0	1680	0
MINOPRIO	E1	3	339	1830	TS e	0	1830	0
MINOPRIO	E1	3	340	720	TS e	720	0	0
MINOPRIO	E2	3	353	1850	TS e	0	0	1850
MINOPRIO	E1	3	354	1940	TS e	0	0	1940
VERTEMATE	E2	4	371	3970	TS e	3970	0	0

VERTEMATE	E2	4	413	5520	TS e	5520	0	0
VERTEMATE	E1	6	428	17800	TS e	0	17800	0
VERTEMATE	E1	6	512	5340	TS e	0	5340	0
VERTEMATE	E2	4	723	90	TS e	90	0	0
VERTEMATE	E2	4	725	190	TS e	190	0	0
VERTEMATE	E2	4	760	2110	TS e	0	2110	0
VERTEMATE	E1	4	761	1870	TS e	0	1870	0
VERTEMATE	E1	4	771	110	TS e	110	0	0
VERTEMATE	E2	4	775	200	TS e	200	0	0
VERTEMATE	E2	4	776	100	TS e	100	0	0
VERTEMATE	E2	4	866	16600	TS e	16600	0	0
VERTEMATE	E1	6	957	600	TS e	0	600	0
VERTEMATE	E2	4	1267	350	TS e	350	0	0
VERTEMATE	E2	4	1268	490	TS e	490	0	0
VERTEMATE	E2	4	1269	470	TS e	470	0	0
VERTEMATE	E1	4	1275	50	TS e	50	0	0
VERTEMATE	E1	4	1277	290	TS e	290	0	0
VERTEMATE	E1	4	1278	400	TS e	400	0	0
VERTEMATE	E1	4	1783	2220	TS e	2220	0	0
VERTEMATE	E1	4	1784	2300	TS e	2300	0	0
TOTALE				128040		44730	68660	14650

Note - *= TS: tenuta superiore, TI: tenuta inferiore, e: area esterna non recintata